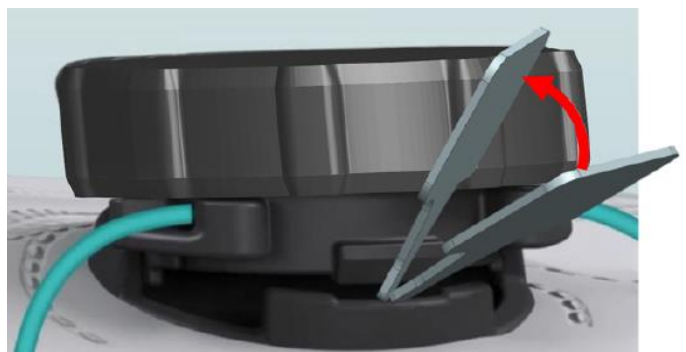
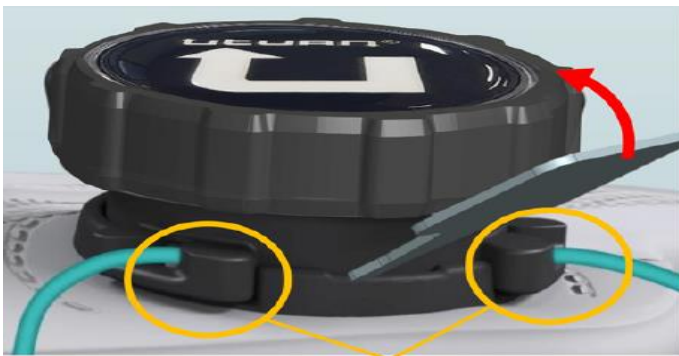


Det nye UTURN system åbnes på en ny måde. Her er der i modsætning til forgængeren ikke en skrue der skal løsnes. Det nye UTURN system åbnes ved at udløse et "fixpunkt". Man åbner systemet ved at trykke en flad skruetrækker ind i toppen af systemet, hvor der er en lille sprække mellem kapsel og sokkel. Når man har et solidt tryk ind i sprækken, så kan man let vippe systemet op.

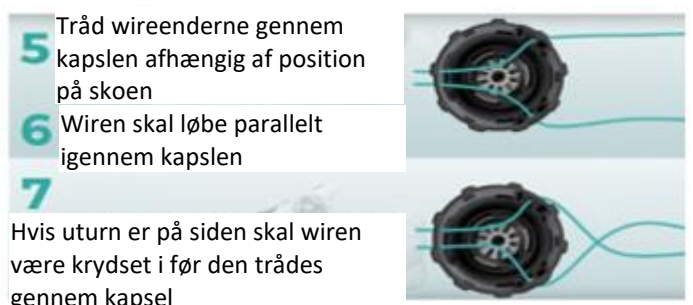
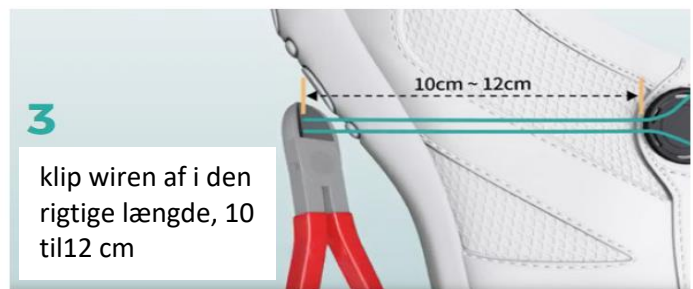


Fixpunktet er mellem disse to punkter

! Vær OBS på at kapslen og låseringen skal genbruges **!**



DR-U Uturn assembly





8
Følg numrene og pileretningen på tandhjulet. Start med at skubbe wire gennem kanal 1



9
Drej wiren rundt og ned gennem kanal 2 og op gennem kanal 3 som er blind. Skub wiren ind på plads i kanal 3



10
Følg numrene og pileretningen på tandhjulet.



11
Skub wire gennem kanal 1



12
Træk i løkken mellem 2 og 3 for at have wire nok i hjulet



13
Træk i wiren der kommer ud af kanal 1, for at stramme wiren i hjulet når du er færdig



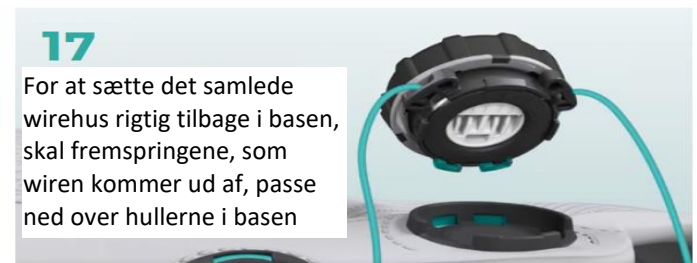
14
Den nummererede side af hjulet skal være opad. Tråd wirerne gennem hullerne i kapslen. Tryk hjulet ned i kapslen.



15
Når hjulet ligger rigtigt i kapslen låses det fast ved at trykke låseringen ned i de korrekte hak. CLICK



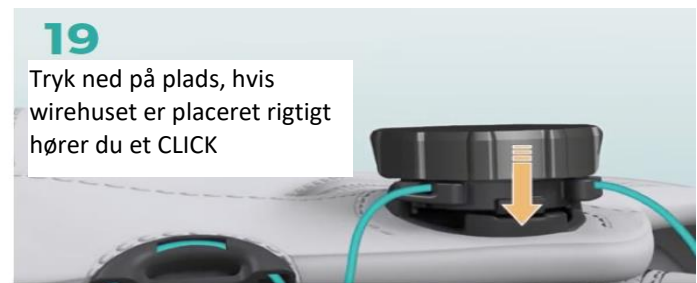
16
Den side af låseringen hvor ordet "TOP" står på, skal vende op mod dig selv



17
For at sætte det samlede wirehus rigtig tilbage i basen, skal fremspringene, som wiren kommer ud af, passe ned over hullerne i basen



18



19
Tryk ned på plads, hvis wirehuset er placeret rigtigt hører du et CLICK



20



21 Dobbelttjek at uturnet strammer wiren